

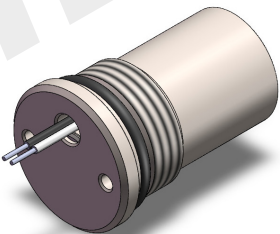
BYS15-12-01L

Электромагнит для многостороннего клапана

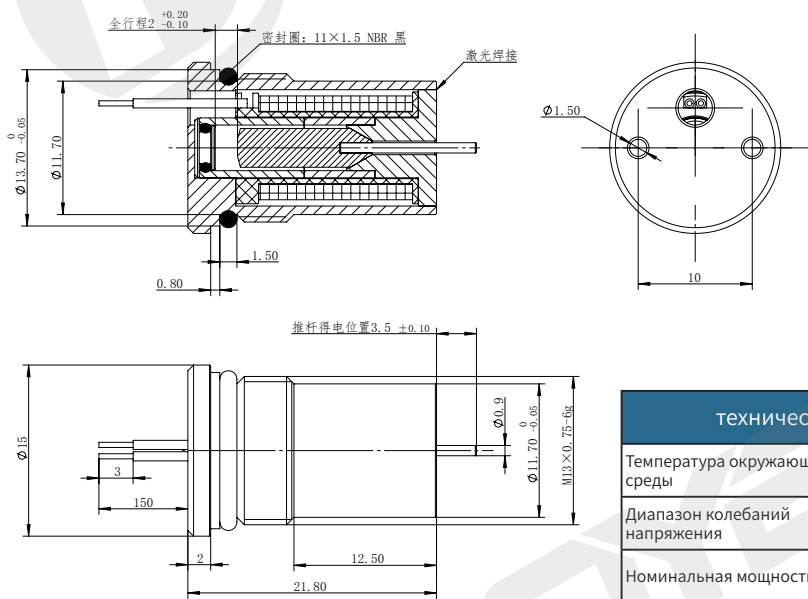
DC 12V
DC 24V

Другие могут быть настроены

- Применимо к пилотным клапанам для электромагнитных насосов
- Процесс горшка катушки



Размеры контуры и соединения



вопросы, требующие внимания

1. Катушка не должна быть включена в одиночку, которая имеет риск горения!
2. Невзрывоопасная катушка не должна использоваться в среде с риском взрыва!
3. После того, как катушка установлена, она должна быть заземлена надежно, в противном случае есть риск электрошока!

технический параметр		
Температура окружающей среды	°C	-25~50
Диапазон колебаний напряжения	%	85 ~ 110
Номинальная мощность	W	2
Номинальный инсульт	mm	— —
Полный удар	mm	≥ 2
Давление рабочего масла	Mpa	— —
Степень защиты		IP65
Рабочая частота	T/h	12000
Мощность на длительность	%	100
Класс изоляции		H(180)
Режим электрического соединения		双引线