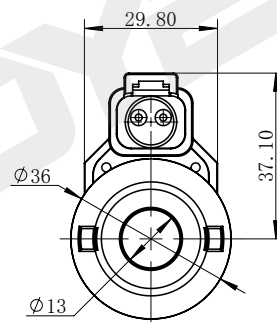
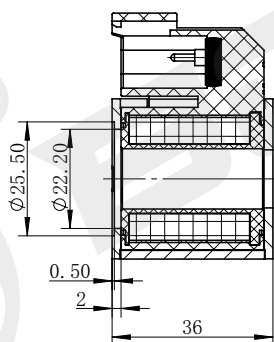
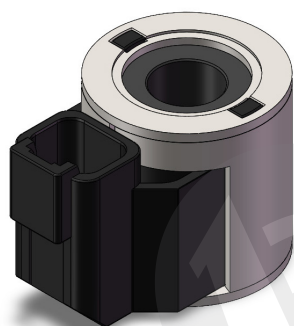


## BYC01-13-02D

Настройчивые пропорции



**DC 12V**  
**DC 24V**

Другие могут быть настроены

### технические параметры

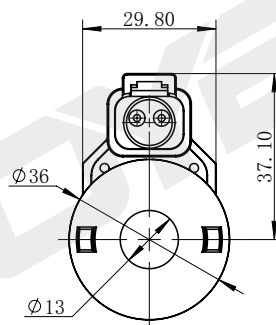
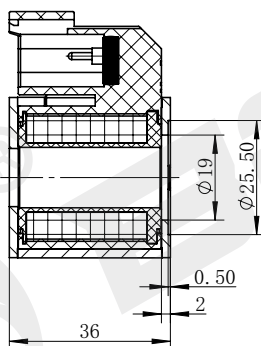
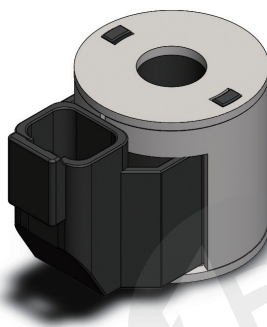
|                               |    |        |                                     |   |         |
|-------------------------------|----|--------|-------------------------------------|---|---------|
| Температура окружающей среды  | °C | -25~50 | Степень защиты                      |   | IP67    |
| Диапазон колебаний напряжения | %  | 85~110 | Продолжительность включения питания | % | 100     |
| Номинальная мощность          | W  | 16/20  | Класс изоляции                      |   | H (180) |

**DC 12V**  
**DC 24V**

Другие могут быть настроены

## BYC01-13-03D

Настройчивые пропорции



### технические параметры

|                               |    |        |                                     |   |         |
|-------------------------------|----|--------|-------------------------------------|---|---------|
| Температура окружающей среды  | °C | -25~50 | Степень защиты                      |   | IP67    |
| Диапазон колебаний напряжения | %  | 85~110 | Продолжительность включения питания | % | 100     |
| Номинальная мощность          | W  | 16/20  | Класс изоляции                      |   | H (180) |